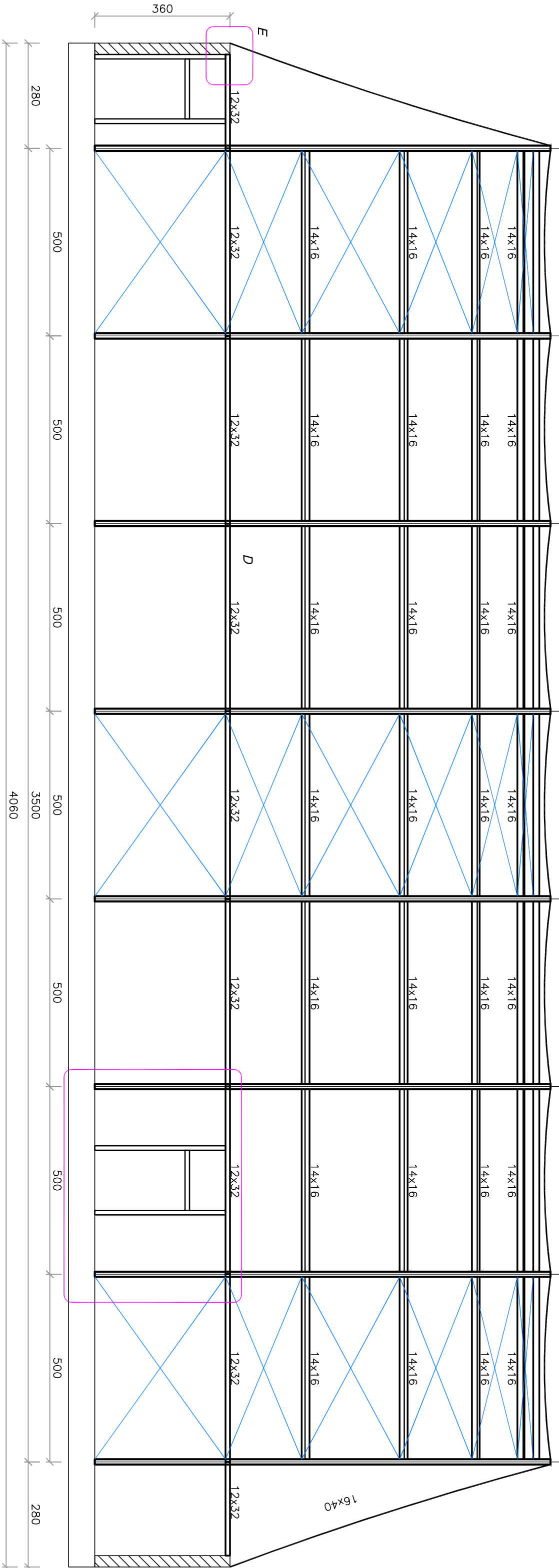
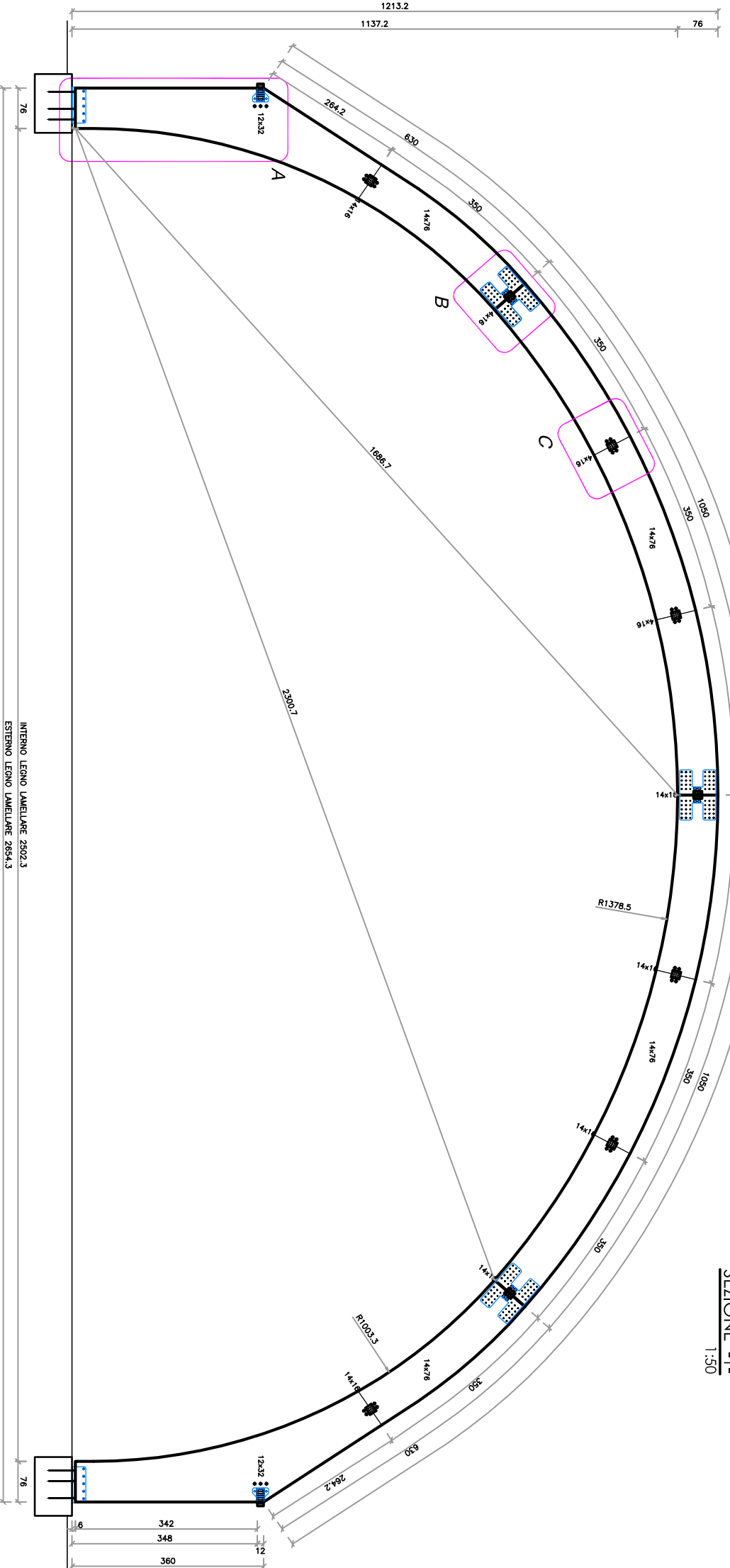


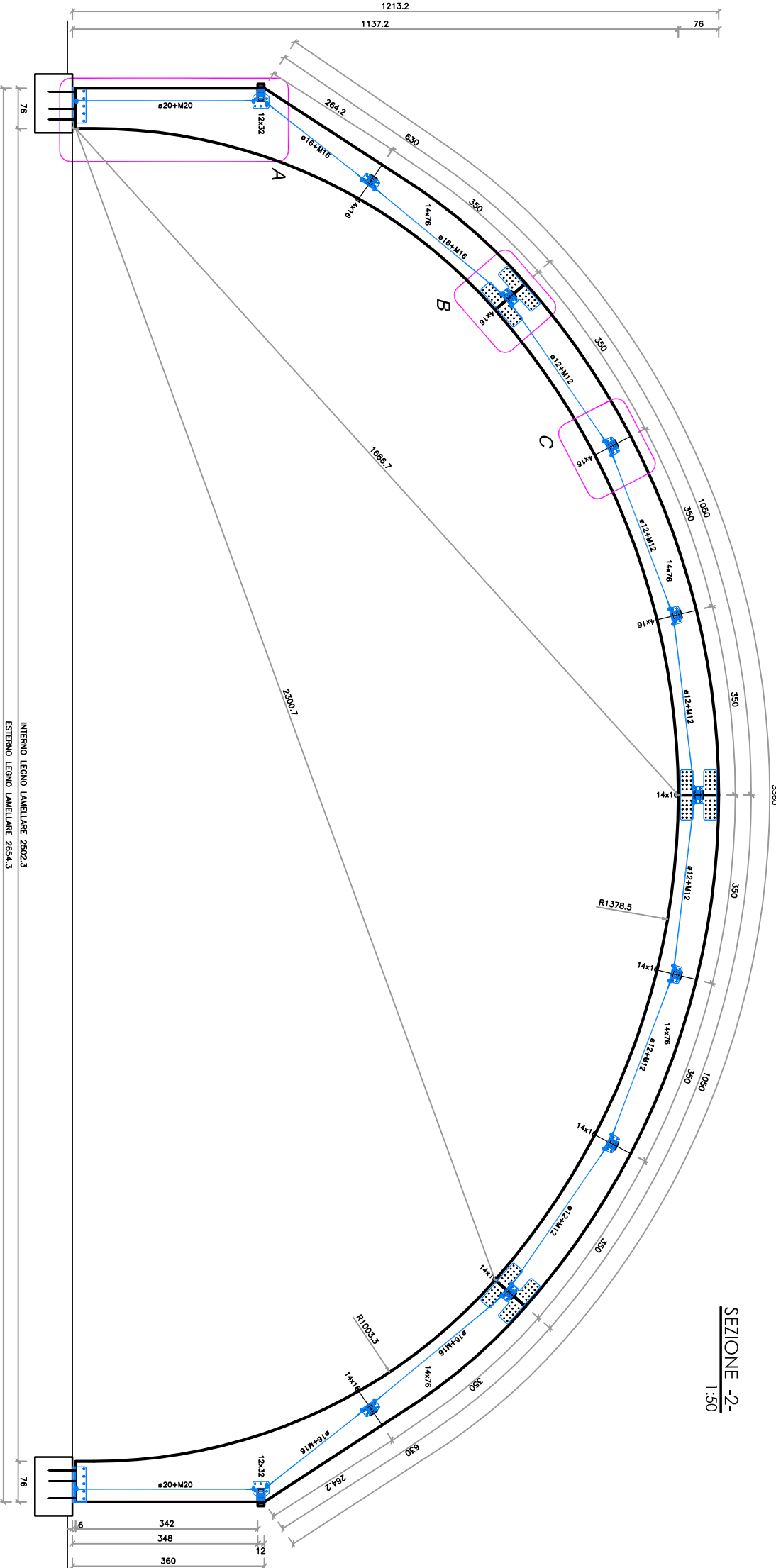
VISTA -3-
1:100



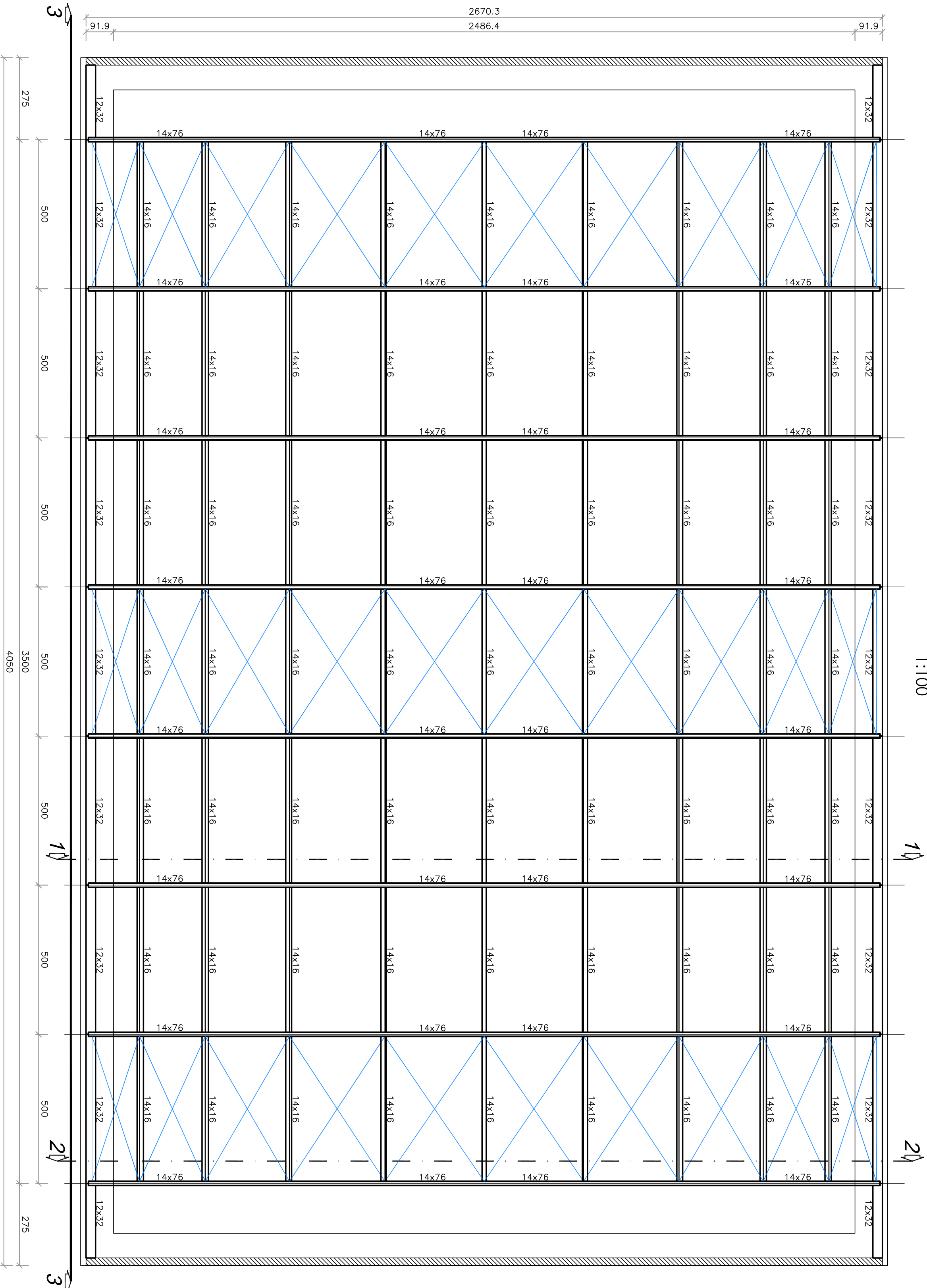
SEZIONE 1-1
1:50



SEZIONE 2-2
1:50



PIANTA
1:100



CARICHI DI PROGETTO

PARAMETRI carichi/vento | Carichi neve/manto | Azioni sismiche/vento | Carichi neve/manto | Carichi neve/manto

CLASSE DI SERVIZIO (ANNO) | RESISTENZA AL FUOCO | R15

QUALITÀ STRUTTURALE IN LEGNO LAMELLARE | GL24h | IMPERMEABILITÀ | IMPERMEABILITÀ | IMPERMEABILITÀ

QUALITÀ STRUTTURALE IN LEGNO MASSICCIO | C24 | IMPERMEABILITÀ | IMPERMEABILITÀ | IMPERMEABILITÀ

AZIONI PER COLLEGAMENTI | S235R | AZIONE | AZIONE | AZIONE | AZIONE

PRESCRIZIONI TECNICHE SUL LEGNO LAMELLARE

IN CASO DI ASSUNZIONE DI PRESCRIZIONI SUI DISegni O DELLA NECESSITÀ DI ESSERE ADATTATI IN CASO DI CATEGORIA D'USO, DOVERA CONSTATARE DIRETTAMENTE IL NOSTRO UFFICIO TECNICO PER RICEVERE INDICAZIONI IN FORMA SCRITTA SU COME PROCEDERE.

LE TOLLERANZE DIMENSIONALI PER ELEMENTI IN LEGNO

ENTRARE DOPO LA LAVORAZIONE IN STABILIMENTO:

- spessore lamella 40/2 mm

- spessore lamella 40/2 mm

- diametro fori 40/5 mm

- lunghezza fori 40/5 mm

SE I FORI PER BULLONI, PIAZZE FILITTE E PERNI

SE NON PRESENTASSERO SPEDIMENTO SI INTENDONO ESSERE

SOLO QUANDO NON RIENTRO NELLA VITA (V1)

DIAMETRO DEL CANTO PER IL FILETTO PER IL 70% DEL

DIAMETRO DEL CANTO (D2)

LE SALVATURE DA EFFETTUARE IN CASO DI CARICO DEL COMMITTENTE E DEVONO ESSERE EFFETIVE DA

PRESUNTE IN POSSESSO DI CERTIFICAZIONE UNI EN ISO 28-1-2007.

PRESCRIZIONI PER EVENTUALI SALVATURE IN OPERA

SALVATURE CON MANA DI COLA, DOVE NON PRESENTASSERO INDICAZIONI LE SALVATURE

DIMENSIONI CHE INSERISCONO DUE LAMINE DI SPESORE 10/15 DEVONO AVERE IL LATO B

CONFERMAMENTE LA LAMINAZIONE: 10/15/5 E LA LAMINAZIONE DI COLA 0,0/0,0/0,0

CON PROCEDIMENTO SAMPOLATO/CO

SALVATURE DA ESSERE IN CONFORMITÀ ALLA NORMA ZINCATURA ELETTROLITICA DA ESSERE IN CONFORMITÀ

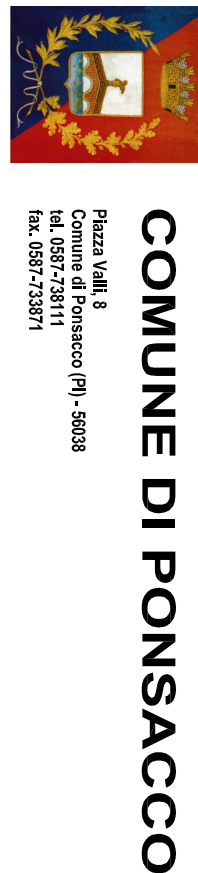
UNI EN ISO 5817 di livello C (specificazione e ALTA VIBRAZIONE EN ISO 2108

qualificazione delle procedure di saldatura per materiali

NONI UNI EN ISO 1401

LE SALVATURE DA EFFETTUARE IN CASO DI CARICO DEL COMMITTENTE E DEVONO ESSERE EFFETIVE DA

PRESUNTE IN POSSESSO DI CERTIFICAZIONE UNI EN ISO 28-1-2007.



REALIZZAZIONE DI NUOVO IMPIANTO SPORTIVO COPERTO Località I Poggini

PROGETTO ESECUTIVO I STRALCIO

ELABORATI GRAFICI STRUTTURALI

Planta e sezioni - Strutture in legno lamellare -



CONTO: REV.: SCALA: DATA: 07/11/2017
FILE: Eg_ST_07 1:100

PROGETTISTA E LA OPERA EDILE STRUTTURALE RESPONSABILE INTERPRETARE PRESSIONI PROFESSIONALI

Ing. Giulio Bazzani Ing. Giulio Bazzani Ing. Giulio Bazzani Ing. Giulio Bazzani

Ing. Giulio Bazzani Ing. Giulio Bazzani Ing. Giulio Bazzani Ing. Giulio Bazzani

Ing. Giulio Bazzani Ing. Giulio Bazzani Ing. Giulio Bazzani Ing. Giulio Bazzani

Ing. Giulio Bazzani Ing. Giulio Bazzani Ing. Giulio Bazzani Ing. Giulio Bazzani

Ing. Giulio Bazzani Ing. Giulio Bazzani Ing. Giulio Bazzani Ing. Giulio Bazzani

Ing. Giulio Bazzani Ing. Giulio Bazzani Ing. Giulio Bazzani Ing. Giulio Bazzani

Ing. Giulio Bazzani Ing. Giulio Bazzani Ing. Giulio Bazzani Ing. Giulio Bazzani